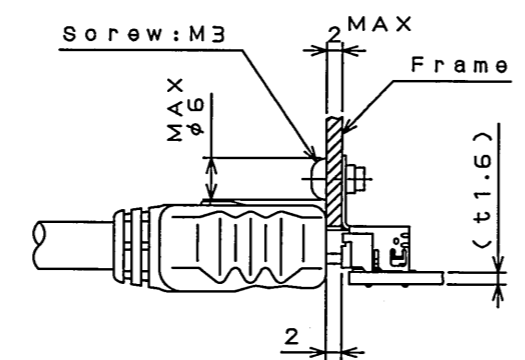
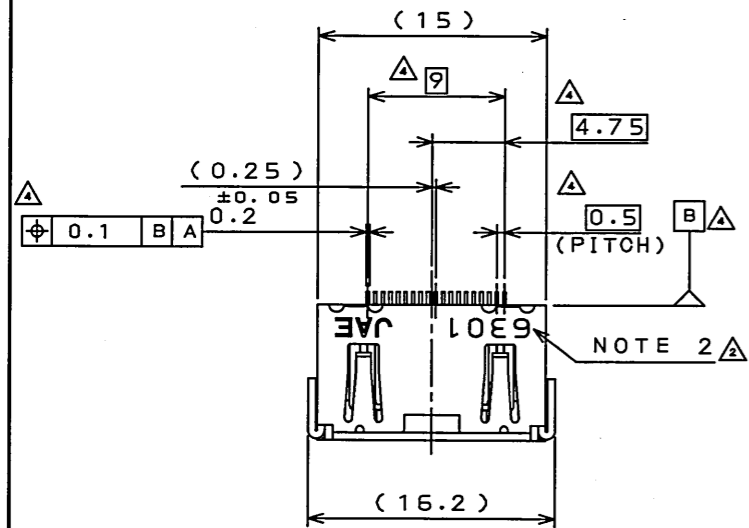
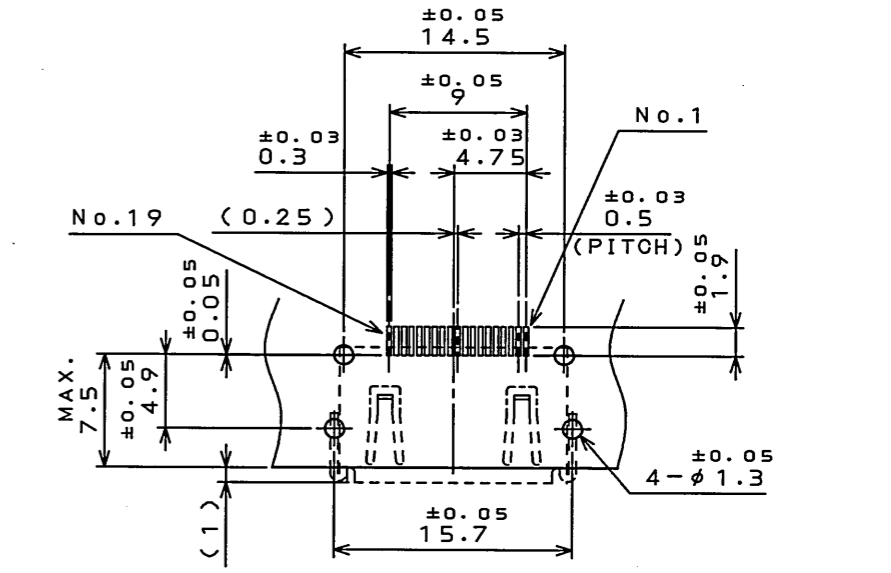
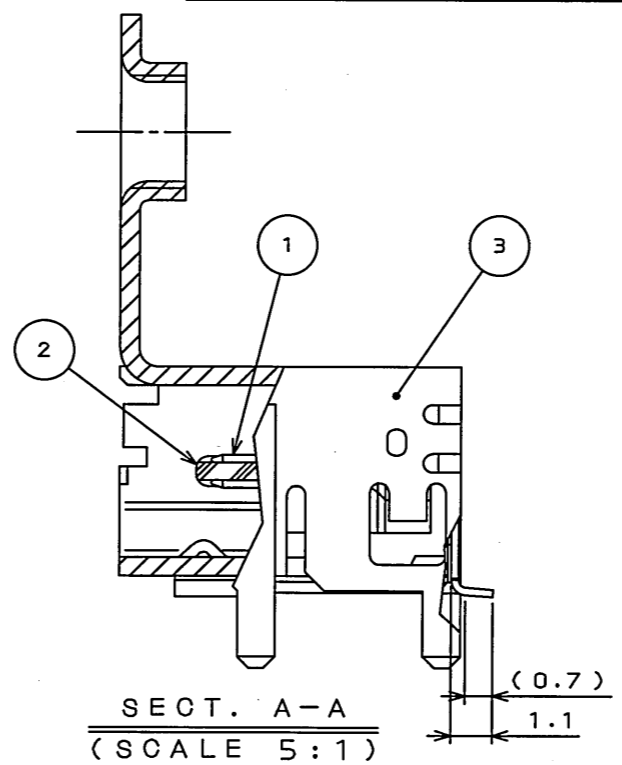


SJ104936  
(ON DRAWING) 台架図

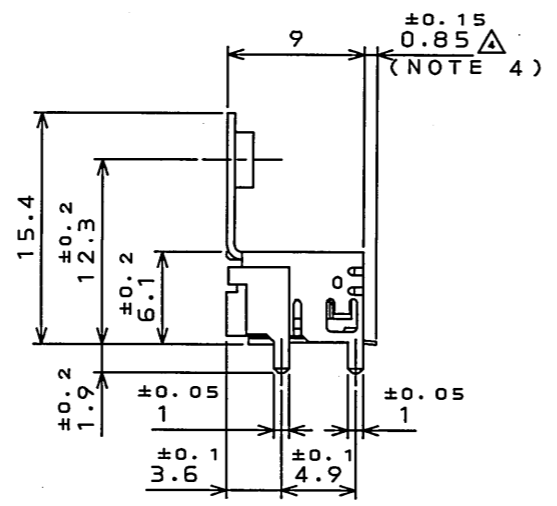
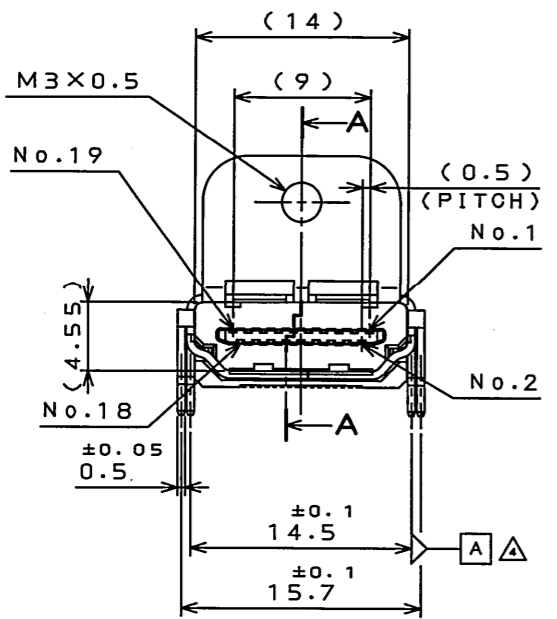
版数 REV.	年月日 DATE	DCN NO.	変更内容 DESCRIPTION	製図 DR.	担当 CHK.	査閲 APPD.	承認 APPD.
2	31.Jan.2006	059213	ADDED LOT NUMBER	M.ABE	Y.UMEMURA	T.MASUMOTO	G.HAGA
3	7.Aug.2007	063691	ADDED TABLE 1		Y.SATOU	T.MASUMOTO	G.HAGA
4	1.Sep.2009	068341	REVISED TOLERANCE OF PITCH, ETC.	Y.SESHIMO	Y.SATOU		<i>T.Masumoto</i>



MATED CONDITION (REF.)  
嵌合状態図 (参考)



APPLICABLE P.C.B. DIMENSION (REF.)  
適合基板寸法 (参考)



NOTE 1. COPLANARITY OF SMT TERMINAL IS 0.1 MAX.  
 △ 2. PRODUCTION LOT NUMBER IS MARKED ON THE TOP OF SHELL.  
 △ 3. THIS PRODUCT IS PACKED IN THE TRAY FOR DC1R019JDA.  
 △ 4. DIFFERENCE OF TERMINAL LENGTH AMONG ALL CONTACTS IS 0.15 MAX.  
 注 1. SMT 端子のコプラナリティは 0.1 以下とする。  
 △ 2. 図示の位置にロット No. を表示する。  
 (EX.) 6301

生産日 DAY(01~31)  
 生産月 MONTH(1~9, Oct:0, Nov:X, Dec:Y)  
 生産年(西暦下1桁) YEAR(LAST DIGIT ONLY) MADE BY JAE WUXI  
 生産年(表1) YEAR(TABLE 1) MADE BY JAE PHILIPPINES (EX. F301)

△ 3. 本製品は DC1R019JDA 用のトレイに収納される。  
 △ 4. 全コンタクトにおける端子長さのバラツキは 0.15 以下とする。

△ TABLE 1 CONVERSION CODE OF LOT NUMBER FOR MADE BY JAE PHILIPPINES  
 JAE フィリピン製ロット No. 変換コード表

HEAD CODE	先頭1桁目	A	B	C	D	E	F	G	H	J	K
LAST DIGIT OF YEAR	西暦下1桁	1	2	3	4	5	6	7	8	9	0

3	SHELL シェル	1	COPPER ALLOY 銅合金	TIN PLATING Snめっき	
2	INSULATOR インシュレーター	1	HEAT RESISTING PLASTICS 耐熱性プラスチック		UL94V-0 COLOR:BLACK 色相:黒
1	CONTACT コンタクト	19	COPPER ALLOY 銅合金	GOLD PLATING OVER NICKEL Ni上Auめっき	CONTACT AREA: Au0.3μm MIN. 接触部: Au0.3μm 以上
符号 NO.	名称 DESCRIPTION	個数 QTY.	材料 MATERIAL	仕上 FINISH	備考 REMARKS
仕様書 (SPECIFICATION)		第1版 (ORIGINAL DATE)		尺度 (SCALE)	シリーズ (SERIES)
JACS-3289 JAHL-3289		29.Aug.2005		5:1	DC1
公差 (GENERAL TOLERANCE)		製図 DR.		名称 (TITLE)	
寸法 (DIMENSION) 角度 (ANGLES)		担当 CHK. Y.SATOU		DC1R019JBA	
. ±0.8 X° ±		査閲 APPD. T.MASUMOTO		SMT TYPE	
.X ±0.4 X°X' ±		承認 APPD. G.HAGA		質量 (MASS)	
.XX ±0.1				日本航空電子工業株式会社 JAPAN AVIATION ELECTRONICS INDUSTRY, LTD.	
.XXX ±				図面番号 (DRAWING NO.) SJ104936	
				版数 (REV.) 4	

DOF-0-212F(05.08)

